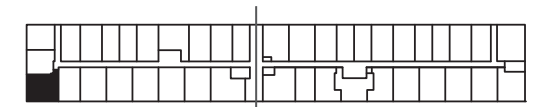


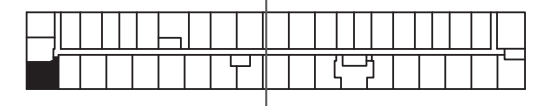
cuisine | kitchen 10'-1" x 8'-2"
 salle à manger et salon | dining room & living room 17'-9" x 15'-6"
 chambre | bedroom 10'-0" x 11'-10"
 salle de bain | bathroom 10'-0" x 6'-1"
 walk-in 6'-8" x 4'-7"

Z
757 pc/sf

rez-de-chaussée | ground floor
 2^e étage | second floor



2.117



2.217

Les dimensions et superficies indiquées sur ces plans sont approximatives et à titre d'information seulement. L'orientation des plans peut changer selon la phase de développement.

Les dimensions linéaires indiquées sur les plans sont calculées d'un mur intérieur à un autre mur intérieur. Les superficies indiquées sont basées sur des calculs architecturaux standards.

Ces plans peuvent être sujets à certaines modifications.

All dimensions and areas shown on these plans are approximate and for information only. The orientation of the layout plans is subject to change depending on the development phase.

Linear dimensions indicated on the plans are calculated from face of interior wall to face of interior wall. The areas shown on the plans are based on standard architectural calculations.

These plans can be subject to minor modifications.

12 octobre 2010 // October 12th, 2010

ESPACE
MV

0 1 2 5 10 15 pi / ft

Les dimensions et spécifications peuvent changés sans préavi. // All sizes and specifications subject to change without notice.